



Jabra Engage 50

Für Sie entwickelt: Das weltweit beste schnurgebundene professionelle digitale USB-Headset*

Jabra hat das Engage 50 für Softphone-Umgebungen entwickelt. Das Headset integriert spezielle Funktionen, mit denen sich Hintergrundgeräusche und Ablenkungen reduzieren lassen, um so die Kundenzufriedenheit in Contact Centern zu steigern.

Digitaler Sound für präzise Kundengespräche

Die einzigartige 3-Mikrofon-Technologie mit intelligenter Geräuschunterdrückung filtert Hintergrundgeräusche aus lärmintensiven Umgebungen sowie Atemgeräusche heraus und bietet Anrufern eine überragende Erfahrung. Stereo-Sound und Super-Breitband-Audio ermöglichen authentische Gespräche – bei gleichzeitig höchstem Gehörschutz. Das Ergebnis ist hervorragender Sound bei allen Gesprächen – selbst in lärmintensiven Büros.

Weniger Ablenkungen lassen Mitarbeiter konzentrierter arbeiten

Dank der mehrfarbigen Status-LEDs an beiden Hörmuscheln lassen sich Ablenkungen und Unterbrechungen auf ein Minimum reduzieren. Sie bieten mehr Funktionen als ein Busylight: IT-Verantwortliche können sie den spezifischen Bedürfnissen der Nutzer anpassen¹. Dank beeindruckender passiver Geräuschunterdrückung arbeiten Mitarbeiter konzentrierter.

Live-Anweisungen für die Mitarbeiter und umfassende Anrufanalyse verbessern die Kundenerfahrung

Das Jabra Engage 50 arbeitet mit intelligenter Software³ und unterdrückt so Hintergrundgeräusche. Es überträgt Live-Anweisungen zur optimalen Mikrofonposition an Mitarbeiter und stellt Unternehmen umfassende Anrufanalysen für bessere Gesprächsqualität bei Telefonaten zur Verfügung.

Optimierte Anrufsteuerung für höhere Effizienz

Über das optional erhältliche Bedienelement lassen sich Anrufe leicht steuern. Mitarbeiter können die Lautstärke einstellen, das Mikrofon stummschalten, die Kurzwahl nutzen, Anrufe annehmen oder beenden und ihre Status-LEDs aktualisieren.

Für Softphone-Anwendungen entwickelt

Konzipiert für heute – designt für morgen. Als erstes Headset dieser Kategorie bietet das Jabra Engage 50 USB-C für den einfachen Anschluss an PCs und mobile Endgeräte und ist auch mit einem optionalen USB-A-Anschluss erhältlich.

* Siehe jabra.com/commercial-claims

¹ Mittels Jabra SDK ² Optionales Zubehör ³ Jabra Xpress, Jabra Direct und Jabra SDK

Auf einen Blick:

Jabra Engage 50 – Schnurgebundenes Headset

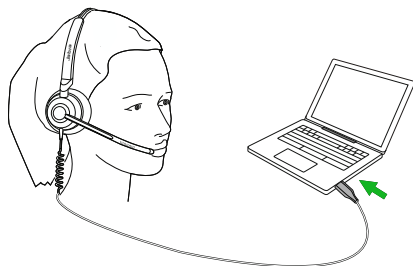
- 3-Mikrofon-Technologie
- Stereo-Sound und Super-Breitband-Audio
- Anpassbare Statusanzeige¹ an beiden Hörmuscheln
- Einfach zu bedienende Steuereinheit²
- Mitarbeiter erhalten Live-Anweisungen zur optimalen Mikrofonposition auf ihren Bildschirm
- Umfassende Anrufanalyse für Unternehmen
- USB-C-Konnektivität. Optional mit USB-A-Konnektivität erhältlich²



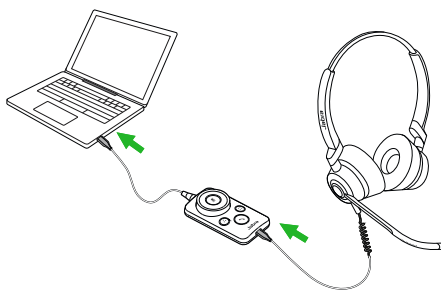
Kompatibel mit



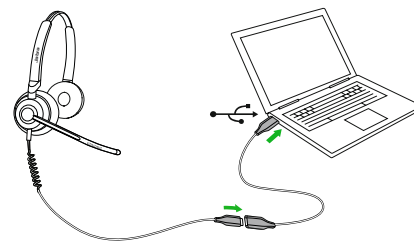
Jabra Engage 50 Verbinden



PC-/Softphone-/Mobile Endgeräte mit USB-C-Konnektivität: Verbinden Sie das Gerät einfach mit dem USB-C-Port Ihres PCs oder einem anderen mobilen Endgerät mit USB-C-Anschluss, das Sprachanrufe unterstützt.

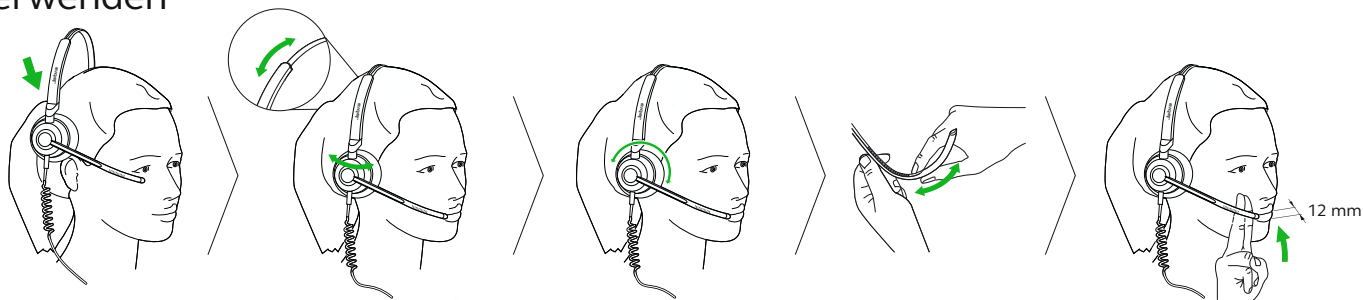


Verwendung der optionalen Steuereinheit: Stecken Sie das Headset einfach in die Steuereinheit und verbinden Sie diese mit dem PC. Es sind sowohl USB-A- als auch USB-C-Anschlussvarianten für die Steuereinheit erhältlich.

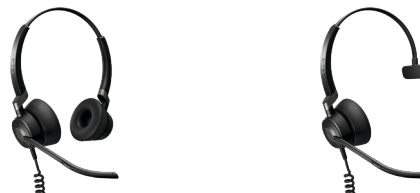


Verwendung des optionalen Verlängerungskabels: Verbinden Sie das Headset einfach mit dem Verlängerungskabel und stecken Sie dieses in den USB-Anschluss des PCs. Es sind sowohl USB-A- als auch USB-C-Anschlussvarianten des Verlängerungskabels erhältlich.

Verwenden



Die Jabra Engage 50 Headsets verfügen über verstellbare Überkopfbügel für ganztägigen Tragekomfort. Der um 300° schwenkbare Mikrofonarm lässt sich ohne Bruchgefahr leicht anpassen. Er ist dann optimal positioniert, wenn sich das Mikrofon etwa zwei 12 mm vom Mund entfernt befindet.



Leistungsmerkmale		Jabra Engage 50 Stereo	Jabra Engage 50 Mono
Audio	Geräuschunterdrückende 3-Mikrofon-Technologie	Ja	Ja
	Intelligente Lautstärkeregelung (Normalisiert den Sprachpegel und überträgt die Stimme ausbalanciert)	Ja	Ja
	Herausragender Gehörschutz (PeakStop™ 105 dB SPL, IntelliTone™ 2.0)	Ja	Ja
	Gesetzliche Zulassungen (Noise at work, G616 und OSHA-konform)	Ja	Ja
	DSP (digitale Signalprozessoren)	Ja	Ja
	Mikrofon (G-MOS, Tx, CC)	4,7	4,7
	Lautsprecher (MOS)	4,7	4,7
	Super-Breitband-Audio (bis zu kHz)	20	20
	Stereo-Sound bei Anrufen	Ja	Nein
	Erfüllt die Skype for Business Open Office-Vorgaben ¹	Ja	Ja
Komfort	Schwenkbarer Mikrofonarm	300°	300°
	Flexibler Mikrofonarm	Ja	Ja
	Statusanzeigen (Busylights)	Ja	Ja
Konnektivität	Ohrkissen	Weiches Kunstleder	Weiches Kunstleder
	Hi-Fi-Sound (bis zu kHz)	20	20
	Tragestil	Überkopfbügel	Überkopfbügel
	Headset-Gewicht (Gramm)	96	61
	Headset Konnektivität – USB-C	Ja	Ja
Digitale Verknüpfung	Headset Konnektivität – USB-A ²	Ja	Ja
	Steuereinheit ³	Ja	Ja
	Kabellänge (Headset/Steuereinheit/Verlängerungskabel - cm)	120/120/120	120/120/120
	Nutzer erhalten Daten ⁴ auf ihren Bildschirm zu: <ul style="list-style-type: none"> • Positionierung des Mikrofonarms 	Ja	Ja
	Unternehmen erhalten Daten ⁵ zu: <ul style="list-style-type: none"> • Positionierung des Mikrofonarms • Fehlfunktion des Mikrofons • Hintergrundgeräuschpegel • Sprachanalyse • Lärmbelastung • Status-/Busylight-Einstellungen⁶ • Anpassung der Steuereinheit 	Ja	Ja

Kompatibilität & Zertifizierungen

Weitere Informationen finden Sie unter Jabra.com/de



¹ Die Zertifizierung gilt für das Headset, wenn es mit der MS Steuereinheit verwendet wird. ² USB-A-Anschluss mit optionalem Zubehör, entweder für die USB-A- Steuereinheit oder das USB-A -Verlängerungskabel. ³ Optionales Zubehör. ⁴ In Verbindung mit Jabra Direct. ⁵ In Verbindung mit Jabra Xpress. ⁶ In Verbindung mit Jabra SDK. ⁷ Unify OpenScape